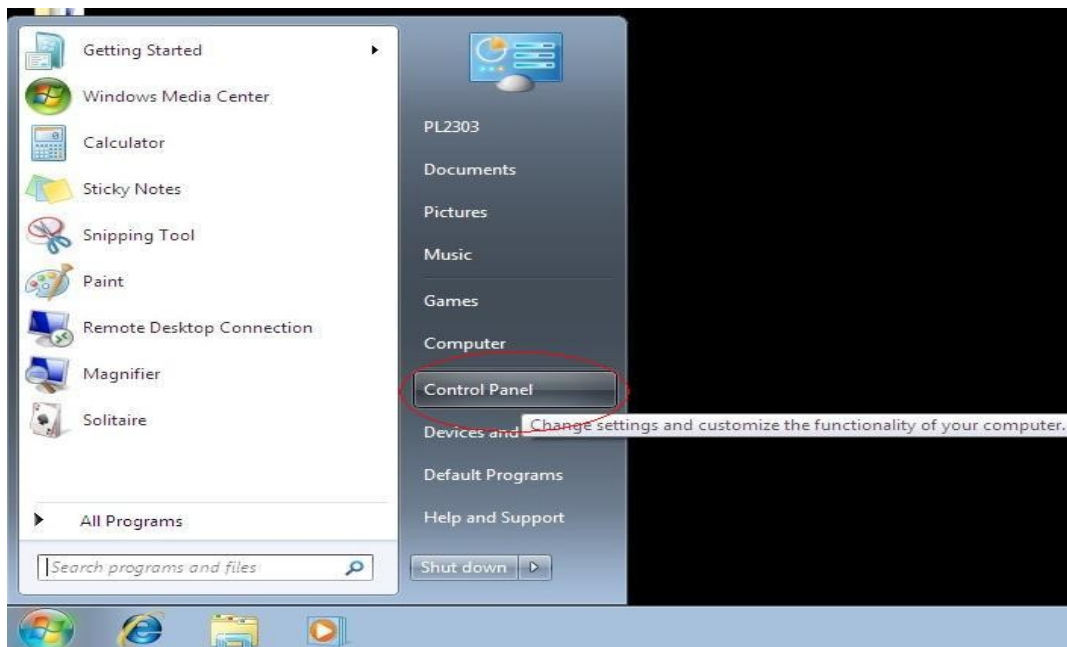


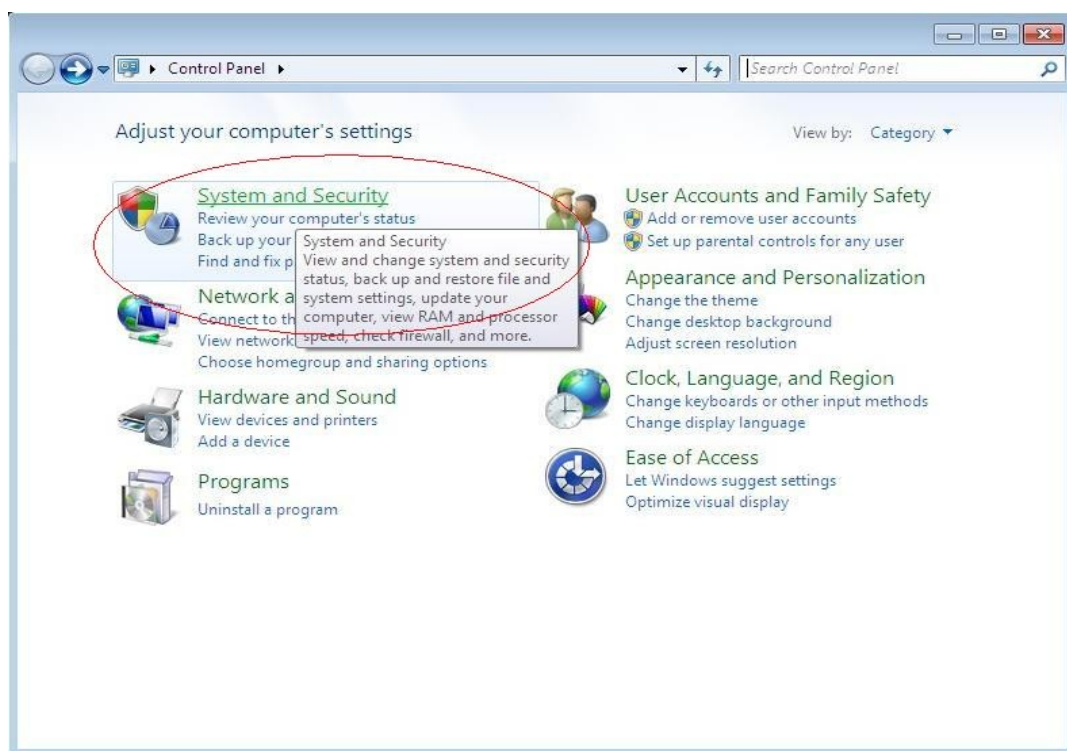
Instalação/ remoção do driver para PL2303

As vezes é necessário remover o driver do PL2303 atual antes de instalar o driver PL2303 para o produto da SMAK Teclados, isso é mais provável de acontecer no Win7.

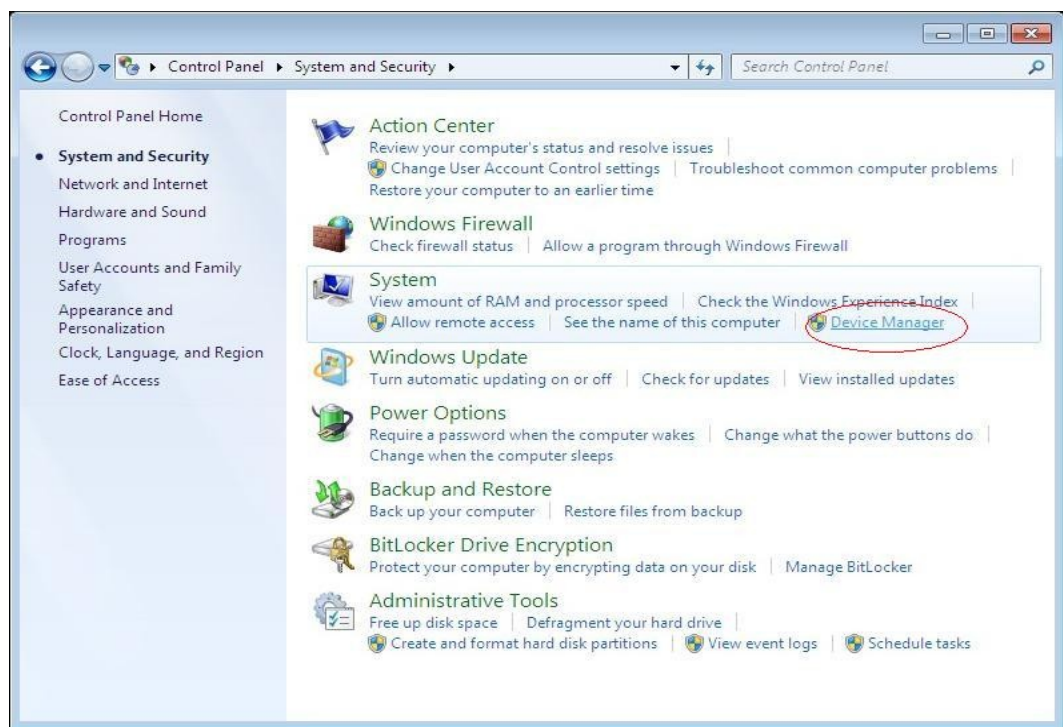
Para remover o driver do PL2303 do Win7, acessar o painel de controle.(Control Panel)



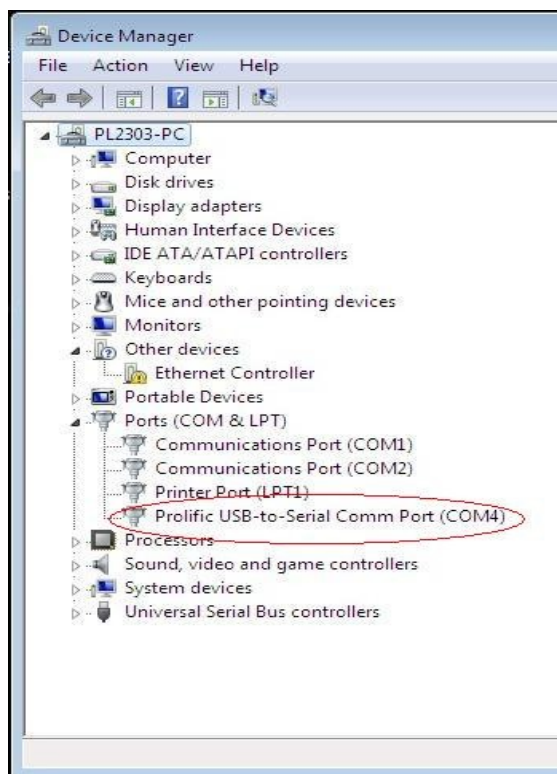
Sistema e Segurança (System and Security)



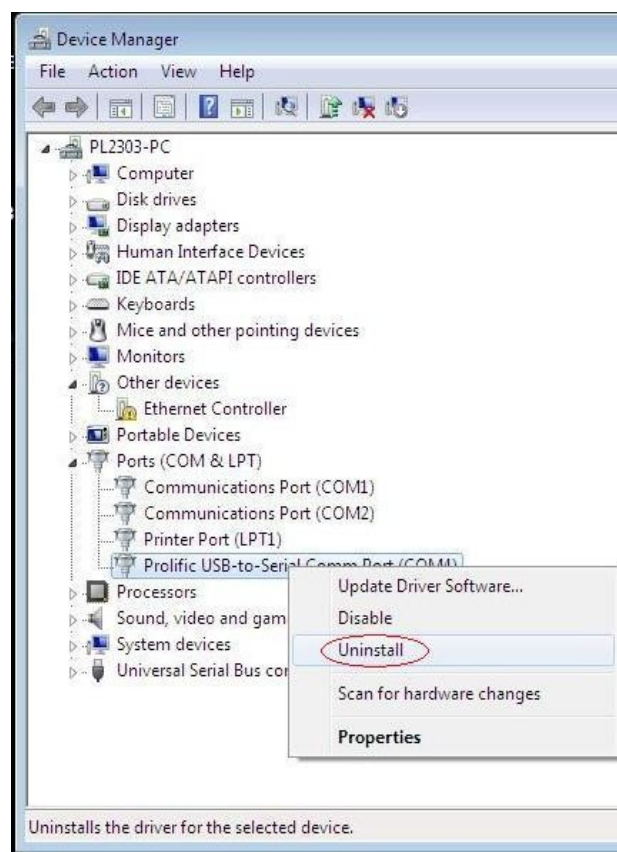
Em Sistema (System) selecionar Gerenciador de dispositivos (Device Manager).



Selecionar com o botão DIREITO do mouse “Prolific USB-to-Serial Comm Port(COMxx)”



Selecionar Desinstalar (Uninstall).

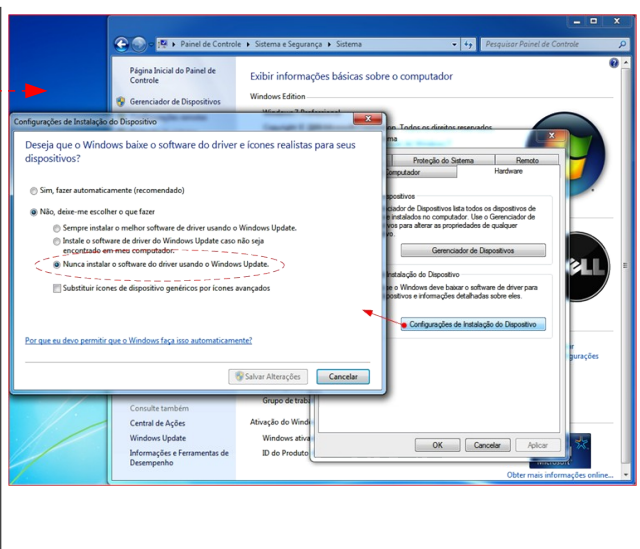
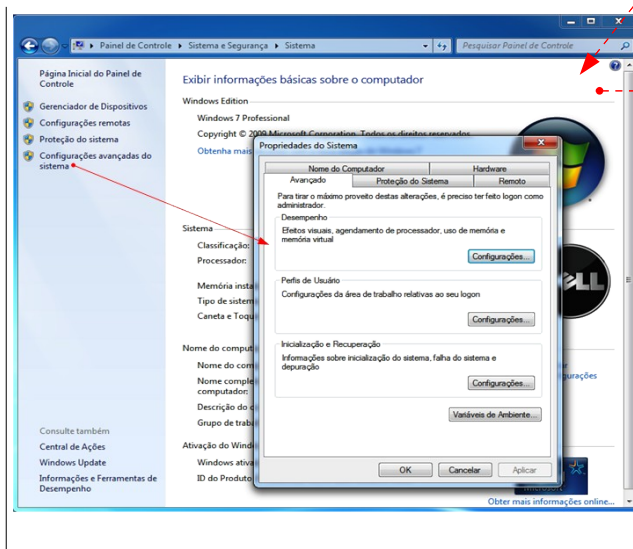
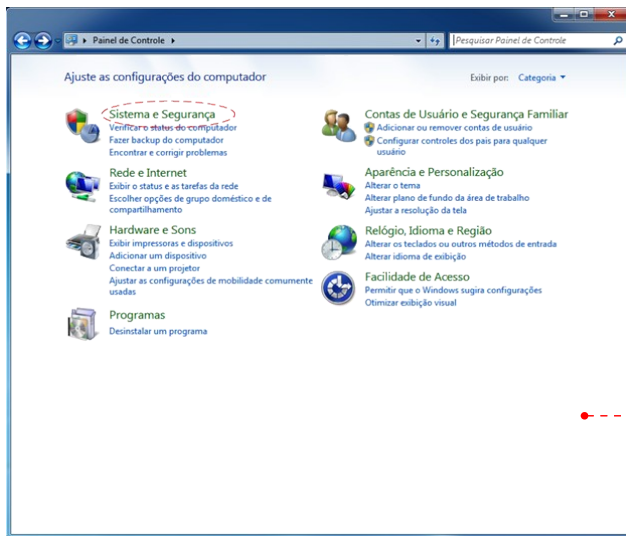


Selecionar o check-box Apagar o software do driver para este dispositivo (Delete the driver software for this device).



Isto deve encerrar o processo.

Para evitar que o Windows 7 atualize o drive pelo Windows Update, deverá ser desabilitado atualização automática dos drives.



Eventualmente ainda permanece alguma informação nos registros, O que na próximo instalação do driver vai gerar essa mensagem.



Selecionar YES, rebotar o computador e reiniciar a instalação do driver.

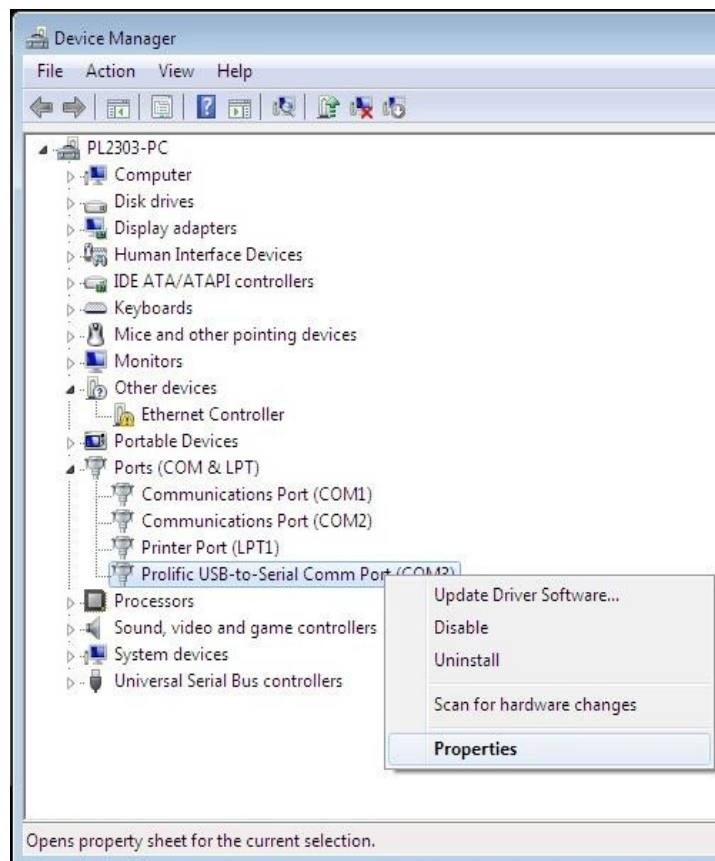
Para "SOMENTE" re-instalar o driver executar

C:/Smak/Windows/dll_driver/PL2303_W7.exe.

Verificação da Instalação

Dentro do Gerenciador de Dispositivos (Device Manager) deve aparecer o registro de “Prolific USB-to-Serial Comm Port” na chave Ports(COM & LPT).

Selecionar com o botão direito e selecionar Propriedades (Properties).



A versão correta do driver da Smak é 3.3.2.105. o dispositivo pode não funcionar com versões diferentes.

