



PIN



V1.1



PIN

Sumário

Histórico de alterações deste documento.....	3
Descrição de Pin.exe.....	4
Modo interativo:.....	5

Histórico de alterações deste documento:

Revisão 1.1 (07/08/2014):

- Acrescentado texto sobre xset no Linux.

Revisão 1.0.0 (27/08/2013):

- Versão Inicial

Descrição de Pin.exe

O aplicativo Pin.exe Tem por finalidade possibilitar o controle de ativação (habilita / desabilita) de teclados HID/PS2 em computadores que não tenham disponível uma tecla Scroll-Lock.

O aplicativo Pin.exe gera uma tecla Scroll-Lock virtual que possibilita este controle.

Para utilização do utilitário Pin.exe é necessário que a dll sk_access.dll esteja instalado no sistema (c:\windows\system32)

No Linux o aplicativo Pin não está disponível, entretanto, pode-se controlar o status do Scroll-Lock, em computadores com o sistema X instalado com o comando:

```
xset led named "Scroll Lock" para ativar e  
xset -led named "Scroll Lock" para desativar
```

ou

```
xset led 3 para ativar e  
xset -led 3 para desativar
```

Parâmetros de chamada:

- help** - mostra a tela de comandos (Figura 1)
- ver** - Mostra versão do software
- button** - Ativa modo interativo
- Log** - Ativa log da dll

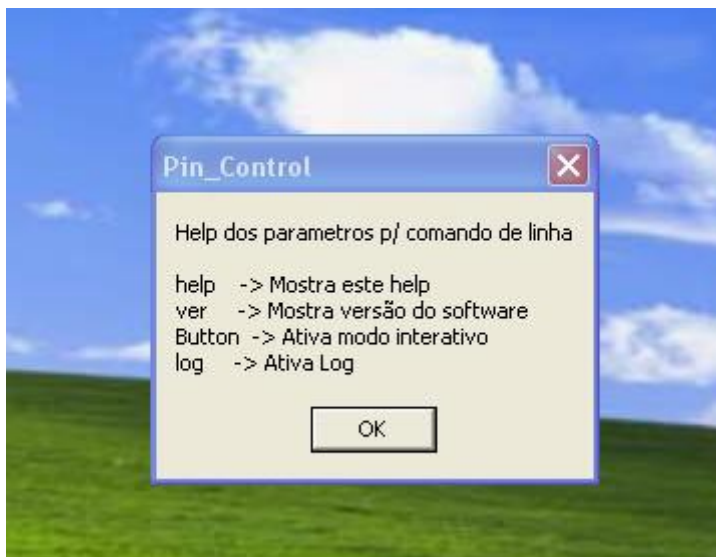


Figura 1.

Caso o programa seja chamado sem o parâmetro **button**, ele simplesmente ativa o Scroll-Lock e finaliza.

Caso seja usado o parâmetro **button**, é ativado o modo interativo, onde um botão aparece na tela para simular um botão Scroll-Lock.

Modo interativo:

No modo interativo aparece na tela um botão como na figura 2



Figura 2

Clicando-se no botão o Scroll-Lock será ativa ou desativado.

Se o botão for clicado e não solto por um segundo, aparecerá o menu de controle. Figura 3

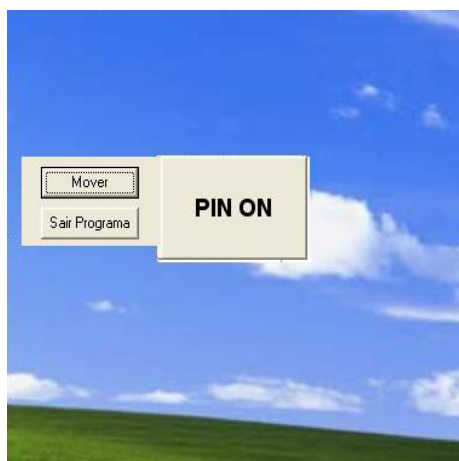


Figura 3

Clicando novamente no botão principal o menu de controle é fechado.

Clicando em **Sair Programa** no menu de controle, o programa é finalizado

Se clicar em **Mover** no menu de controle, possibilita a movimentação do botão principal. Figura 4



Figura 4

Deste modo, pode-se clicar e arrastar na barra de título do botão para posicioná-lo em qualquer parte da tela.

Atenção para o fato de que o botão tenta permanecer “**on top**”, ou seja, por cima de todas as outras janelas.

Clicando-se no botão principal a operação é abortada.

Se clicar em **Estacionar** no menu de controle, o botão retorna a condição normal e sua posição é memorizada.

IMPORTANTE: Se o aplicativo for ser executado no windows 7 ele deverá ter permissão de execução de administrador, para fazer isso siga o seguinte procedimento:

- click em cima do arquivo Pin.exe com o botão direito e selecione propriedades
- em seguida seleciona a tab compatibilidade
- e finalmente click em “Executar este programa como administrador”

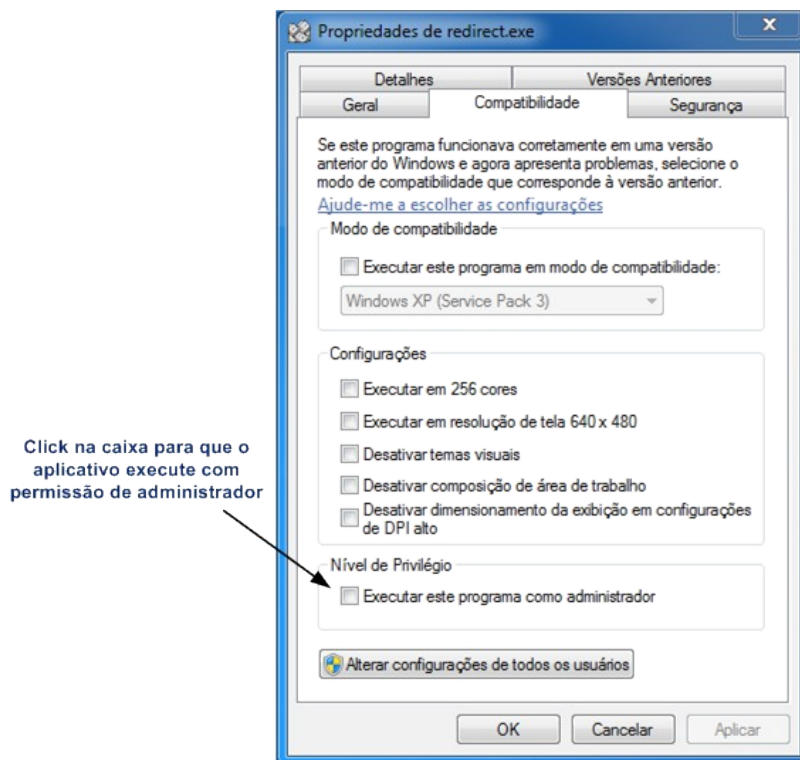


Figura 1: Privilegio de administrador